



COMUNE di
VALFENERA
PROVINCIA DI ASTI

PROGETTO DI RISTRUTTURAZIONE CON
AMPLIAMENTO E RIASSETTO FUNZIONALE
DELLA CASA DI RIPOSO "CAP. LUIGI
ZABERT" AI FINI DELL'ACCREDITAMENTO
ISTITUZIONALE (edificio den. Boero Nuovo)

REF. DGR 25 - 12129 del 14.09.09 - DGR 45 - 4248 del 30.07.2012

VALFENERA, VIA F. BINELLI, 34

Proprietà / Committente:
IPAB CAP. L. ZABERT
VIA BINELLI, 34
14017 - VALFENERA (AT)

Responsabile Unico del Procedimento (R.U.P.):
Arch. Roberta CARDACI

GRUPPO DI PROGETTAZIONE:

Responsabile progetto:

Ing. Fiore MAZZA
Ord. Ing. Prov. TO - n.4933S

Raggruppamento Temporaneo di Professionisti:

Ing. MAZZA FIORE
Ord. Ing. Prov. TO - n.2929
(Progettazione architettonica e strutturale)

Arch. GALLINA GIANFRANCO
Ord. Arch. Prov. TO - n.2929
(Progettazione architettonica e strutturale)

Ing. TANNOIA LUIGI
Ord. Ing. Prov. TO - n. 4859x
(Progettazione impianti elettrici e speciali)

P.L. BASSO MAURIZIO
Collegio P.L. Prov. TO - n. 1451
(Progettazione impianti meccanici)

Collaborazione:
Arch. TESSARIN GIACOMO
Arch. MAZZA LUCA

Oggetto tavola:

Pianta Piano Primo
(Nucleo R.S.A. 20 Posti Letto)
(Progetto)

Scala:
1/100

Data: Settembre 2014

nome file:

rev.:

data:

redaz.:

controllo:

autorizzazione:

Responsabile progetto:

n° tavola:

P3

TABELLA SUPERFICI AERO-ILLUMINANTI

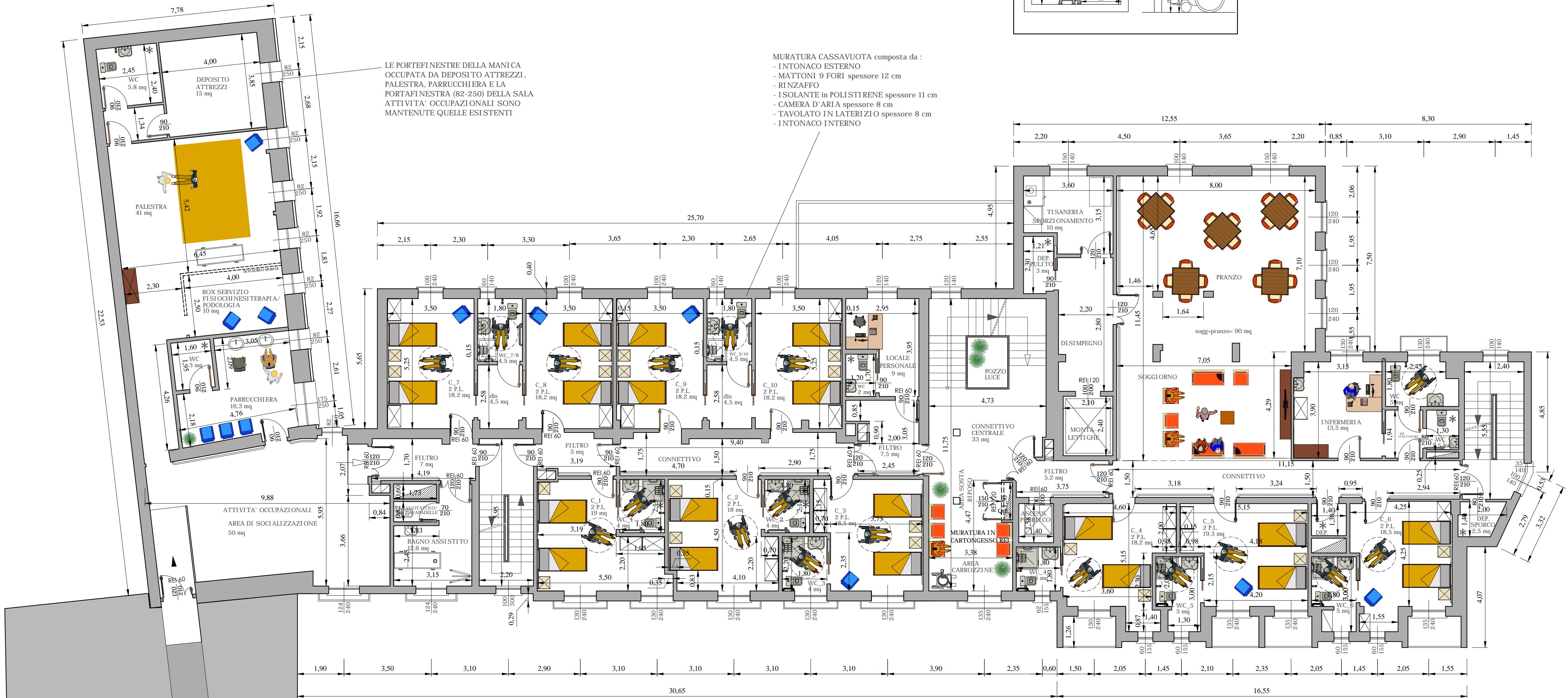
Nucleo RSA_PIANO PRIMO

LOCALE	SUP. LOC. mq	1/8 SUP. LOC. mq	SUPERFICIE AERO-ILLUMINANTE	VERIFICA
C. 1 (2 P.L.)	19.00	2.38	(2.30x1.30)x2	5.98 > 2.38
C. 2 (2 P.L.)	18.00	2.25	2.30x1.30	2.99 > 2.25
C. 3 (2 P.L.)	18.00	2.25	2.30x1.30	2.99 > 2.25
C. 4 (2 P.L.)	18.20	2.30	(2.30x1.30)+(0.60x1.55)	3.92 > 2.30
C. 5 (2 P.L.)	19.30	2.40	(2.30x1.35)x2	6.21 > 2.40
C. 6 (2 P.L.)	18.50	2.30	(2.30x1.35)+(0.60x1.55)	4.03 > 2.30
C. 7 (2 P.L.)	18.20	2.30	1.00x2.40	2.40 > 2.30
C. 8 (2 P.L.)	18.20	2.30	1.00x2.40	2.40 > 2.30
C. 9 (2 P.L.)	18.20	2.30	1.00x2.40	2.40 > 2.30
C. 10 (2 P.L.)	18.20	2.30	1.00x2.40	2.40 > 2.30
WC_1	4.00	0.50	aerazione e illuminazione integrate artificialmente	
WC_2	4.00	0.50	aerazione e illuminazione integrate artificialmente	
WC_3	4.00	0.50	1.30x2.30	2.99 > 0.55
WC_4	3.50	0.44	0.62x1.55	0.96 > 0.44
WC_5	5.00	0.63	0.60x1.55	0.93 > 0.63
WC_6	5.00	0.63	0.60x1.55	0.93 > 0.63
WC_7/8	4.50	0.57	0.60x1.40	0.84 > 0.57
WC_9/10	4.50	0.57	0.60x1.40	0.84 > 0.57
INFERMERIA	13.50	1.69	1.30x2.30	2.99 > 1.69
SOGGIORNO + PRANZO	90.00	11.25	(1.20x2.40)x3+(1.50x1.40)+(1.00x1.40)	12.14 > 11.25
TISANERIA/SPORZIONAMENTO	10.00	1.25	1.50x1.40	2.10 > 1.25
LOCALE PERSONALE	9.00	1.13	1.20x1.40	1.68 > 1.13
CONNETTIVO CENTRALE	33.00	4.13	(1.50x1.40)+(1.35x2.30)	5.21 > 4.13
ATTIVITA' OCCUPAZIONALE	50.00	6.25	(1.75x2.50)+(1.24x2.30)	7.20 > 6.25
BAGNO ASSISTITO	12.00	1.50	1.24x2.30	2.85 > 1.50
PALESTRA	41.00	5.12	(0.82x2.50)x4	6.15 > 5.12
DEPOSITO ATTREZZI	15.00	1.88	0.82x2.50	2.05 > 1.88
WC PALESTRA	5.80	0.72	aerazione e illuminazione integrate artificialmente	
PARRUCCHIERA	16.30	2.04	(0.82x2.50)+(1.75x2.50)	6.43 > 2.04
WC PARRUCCHIERA	3.00	0.38	aerazione e illuminazione integrate artificialmente	
WC VISITATORI DONNE E DISABILI	5.00	0.62	1.30x2.30	2.99 > 0.62
WC VISITATORI UOMINI	2.00	0.25	aerazione e illuminazione integrate artificialmente	
WC LOCALE PERSONALE	2.00	0.25	aerazione e illuminazione integrate artificialmente	
DEPOSITO SPORCO	2.50	0.31	aerazione e illuminazione integrate artificialmente	
DEPOSITO PULITO	3.00	0.38	aerazione e illuminazione integrate artificialmente	
DEPOSITO	3.00	0.38	aerazione e illuminazione integrate artificialmente	
BOX SERVIZIO FISIOCINESITERAPIA/PODOLOGIA	10.00	1.25	0.82x2.50	2.05 > 1.25

PIANO PRIMO

R.S.A. 20 P.L.

(10 camere doppie)



Attuale nucleo RAF da 17 PL
(da derubricare in RA
di bassa intensità
assistenziale da 15 PL
a seguito della
realizzazione dei nuclei RSA)

SERVIZIO IGIENICO TIPO

PIANTA

Scala 1:50

SEZIONE

Scala 1:50

